

Studie herinrichting complex E40 te Drongen

Terugkoppeling bewoners 01/12/2016



Vlaanderen
is wegen en verkeer

Inhoud

- Inleiding
- Bijkomende varianten
- Bijkomende tellingen

Inleiding



Inleiding

- Doelstelling van de vergadering:
 - informeren stand van zaken/inzicht geven in uitgevoerde studies
 - Toelichten verdere stappen
- Korte uiteenzetting achtergronden voor wie niet aanwezig was op vorige infomomenten
 - Probleemstelling
 - Uitgangspunten/randvoorwaarden
 - Genomen beslissingen
 - Stavaza Procedures

De opgave

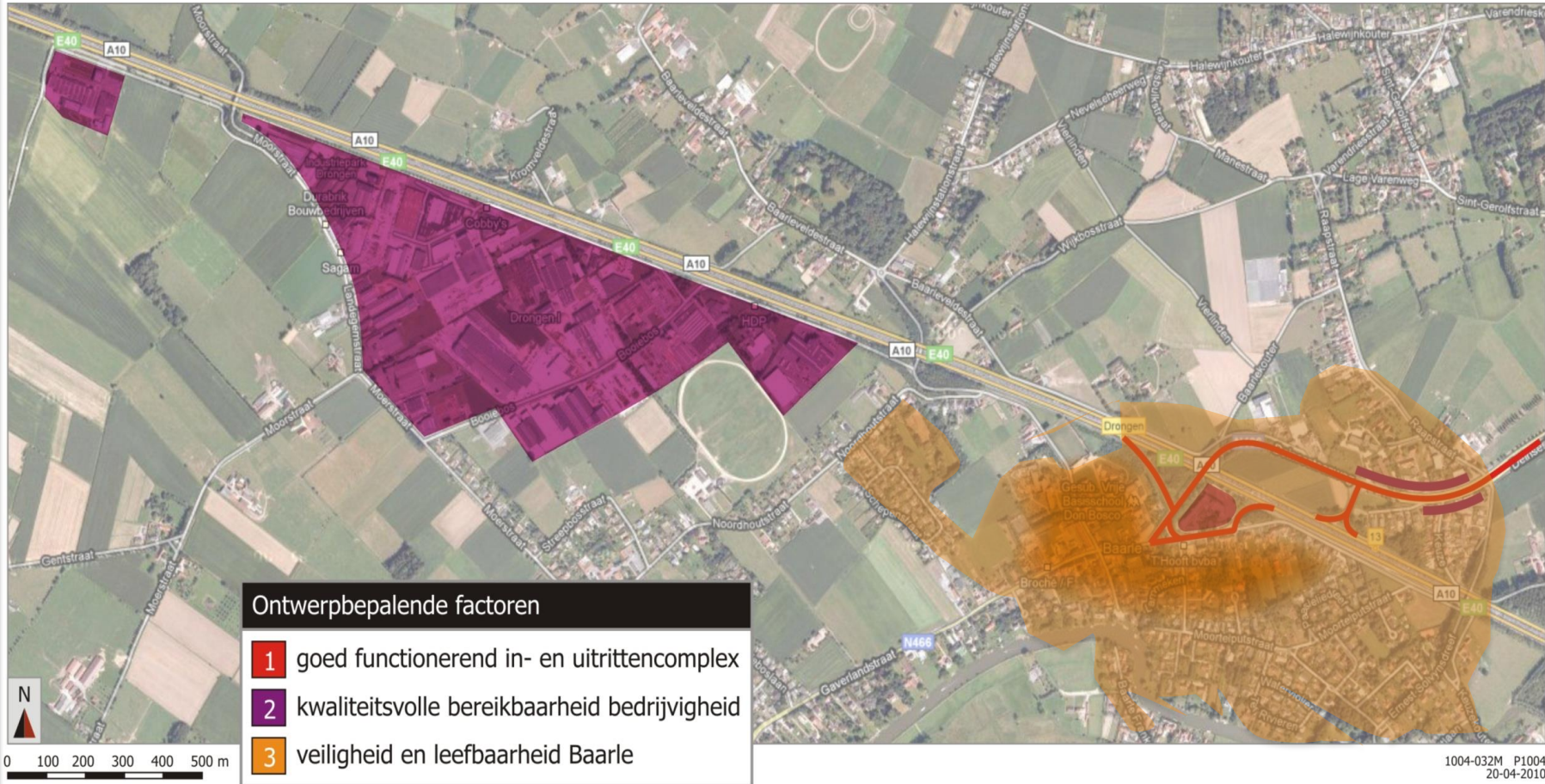
Projectdoelstellingen, context, eisen en randvoorwaarden



Probleemstelling

- Slecht functioneren complex
- Onduidelijke en onveilige ontsluiting van bedrijventone Dronen I
- Hoge druk op de veiligheid en leefbaarheid Baarle en omgeving
 - Hoge verkeersintensiteiten in de kern
 - Luchtkwaliteit en geluidshinder
 - Sterke barrièrewerking snelweg
- Slechte ruimtelijk-landschappelijke inpassing

Projectdoelstellingen



Context: Technische uitgangspunten

- Beperken van onteigeningen
- Minimaliseren inname open ruimte
 - Innames moeten verbeteringen aanbrengen
 - versnippering
- Wegontwerp volgens meest recente standaarden en inzichten mbt
 - Pechstroken
 - Ontwerpsnelheid afritten > 50 km
 - Zichtafstanden
 - Weef- en invoeglengtes
 - Veiligheid
- Waar mogelijk ongelijkgrondse kruisingen
- Contextuele randvoorwaarden
 - Scholen, kerk, ...
 - Concessie dienstzone

Hoe verliep de studie?

Verleden, heden toekomst

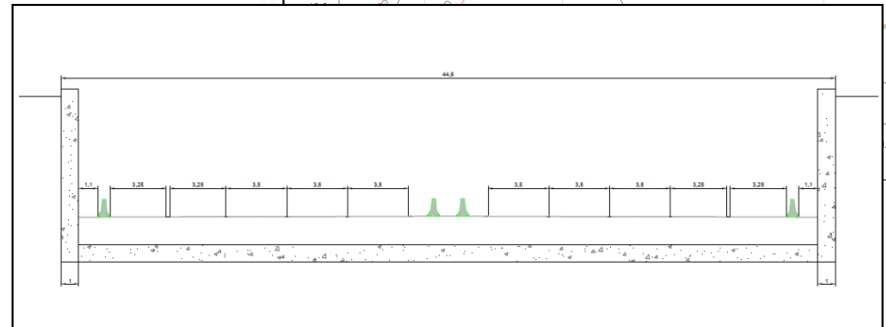
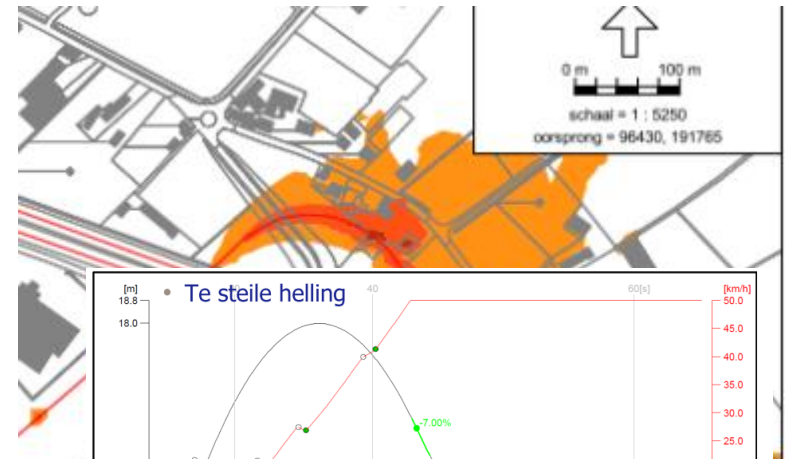


Stappen

- Inventarisatie
 - Eisen en randvoorwaarden:
 - Stadsbestuur Gent
 - Administratie Ruimtelijke ordening
 - Provincie
 - Gemeentebestuur Nevele
- Schetsontwerp
 - Analyses (bv tellingen)
 - Ontwikkelen van oplossingspistes (varianten)
 - Technische aftoetsing
 - Aftoetsing op doelstellingen en randvoorwaarden
 - Detailniveau: haalbaarheid

Toetsing technische haalbaarheid

- Geometrie
- Capaciteit (formules/simulatie) op basis verkeersmodel
- Verkeersveiligheid
- Regelgeving
- Basisuitgangspunten
- Doelstellingen
- Overmatige kosten
- Bv. Ondertunneling



Stavaza

- Bijkomende varianten onderzocht (Westelijk + met parallelstructuur)
- Nog GEEN beslissing over
 - plaats en type complex
 - oplossingen ontsluiting bedrijventerrein
 - Onderliggende wegenis
- Onderzoek op effecten via Plan-MER



Toekomst

- **Plan-milieueffectenrapport (plan-MER)**
 - Onderzoek op basis van handboeken dienst MER
 - Effecten op
 - Mobiliteit
 - Mens (economie, gezondheid, sociale aspecten ...)
 - Geluid en trillingen
 - Water
 - Ruimte, landschap en erfgoed
 - Fauna en flora
- Huidige toestand vs toekomst inclusief voorzienbare ontwikkelingen
- Plan-MER beslist niet maar geeft overzicht van effecten
- **Start met formeel inspraakmoment**

Varianten- onderzoek

Wat is onderzocht en op welke basis zijn varianten
behouden/geschrapd



Bouwsteen I: complex



Kwalitatieve evaluatie scenario's



Plan-MER – alternatieven (voor info vergadering)

- Plan alternatieven in combinatie met ontwikkelingsscenario's

Complex	N466 Baarle	Industrieterrein	Code volgens Ontwerpend Onderzoek (bijlage 2)
C1+(+)	Doortocht met brug	Noordelijke ontsluitingsweg	C1+ (Deinze) Nb
	Ringweg	Zuidelijke ontsluitingsweg	C1++ Zd
O1+	Doortocht met tunnel	Noordelijke ontsluitingsweg	O1+ Na
	Doortocht met brug	Zuidelijke ontsluitingsweg	O1+ Zb
	Randweg	Zuidelijke ontsluitingsweg	O1+ Zc
	Ringweg	Zuidelijke ontsluitingsweg	O1+ Zd
O3	Doortocht met tunnel	Noordelijke ontsluitingsweg	O3 Na
	Doortocht met brug	Zuidelijke ontsluitingsweg	O3 Zb
	Randweg	Zuidelijke ontsluitingsweg	O3 Zc
	Ringweg	Zuidelijke ontsluitingsweg	O3 Zd

Infovergadering:

- Vragen bij doelstellingen
- Vraag om bijkomende Verkeersonderzoek
- Alternatieve voorstellen aangebracht bv:
 - Knippen toegang vanuit Deinze voor zwaar verkeer
 - Afschaffen afrit/oprit
 - Parallelweg-systeem
 - Westelijk complex
 - ...
- Sterke vraag om westelijk complex mee te evalueren
- Bezwaren tegen
 - Oostelijke ligging
 - Rand- & ringweg
 - Behoud huidige doortocht
 - Centrale complexen

Plan-MER – alternatieven

- Plan alternatieven in combinatie met ontwikkelingsscenario's

Complex	N466 Baarle	Industrieterrein	Code volgens Ontwerpend Onderzoek (bijlage 2)
C1+(+)	Doortocht met brug	Noordelijke ontsluitingsweg	C1+ (Deinze) Nb
	Ringweg	Zuidelijke ontsluitingsweg	C1++ Zd
O1+	Doortocht met tunnel	Noordelijke ontsluitingsweg	O1+ Na
	Doortocht met brug	Zuidelijke ontsluitingsweg	O1+ Zb
	Randweg	Zuidelijke ontsluitingsweg	O1+ Zc
	Ringweg	Zuidelijke ontsluitingsweg	O1+ Zd
O3	Doortocht met tunnel	Noordelijke ontsluitingsweg	O3 Na
	Doortocht met brug	Zuidelijke ontsluitingsweg	O3 Zb
	Randweg	Zuidelijke ontsluitingsweg	O3 Zc
	Ringweg	Zuidelijke ontsluitingsweg	O3 Zd

- Bijkomende varianten
 - W1 – Doortocht - Noordelijke verbindingsweg
 - W1 – Randweg – Noordelijke verbindingsweg

Bijkomende varianten

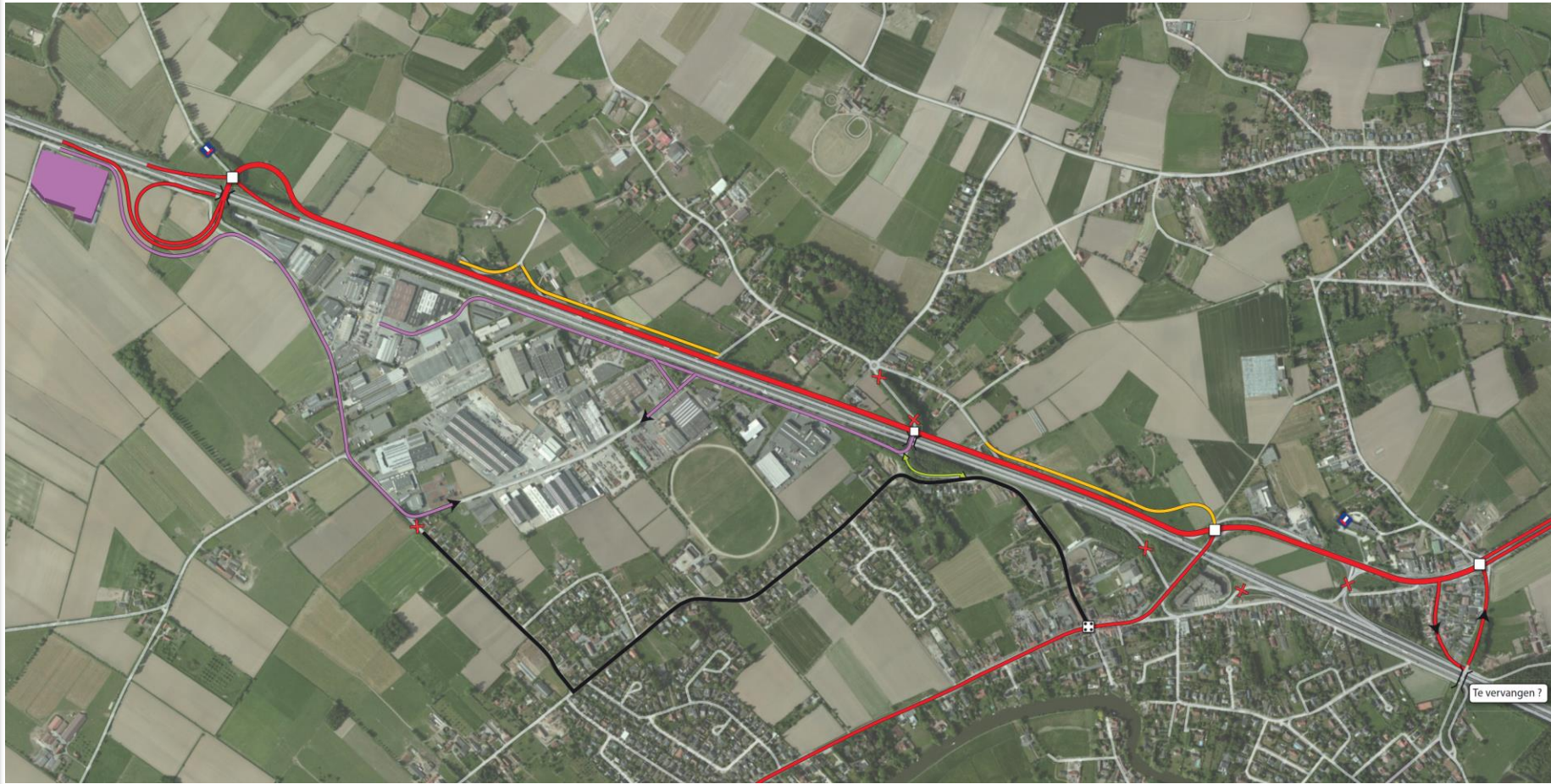


Westelijk complex

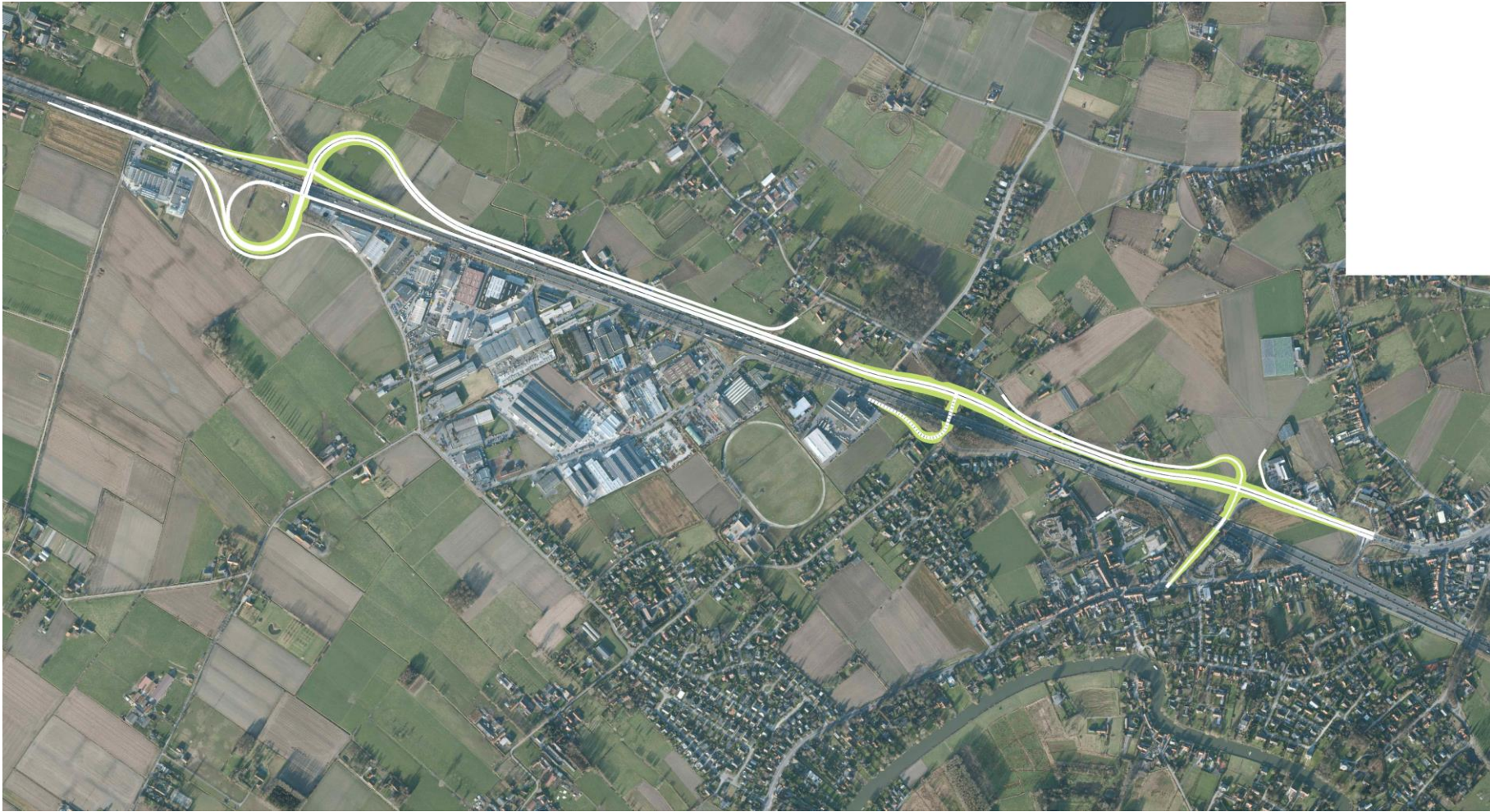
Uitgangspunten

- Geen bijkomend complex, maar herlocatie afrit Drongen aan West-Zijde
- Bij herlocatie, conflictvrije oplossing

Westelijk complex: schema



Westelijk complex: geometrisch ontwerp



Westelijk complex

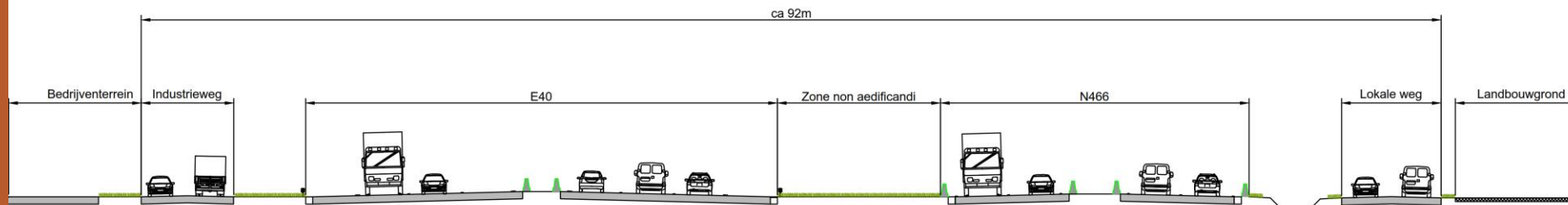
Evaluatie op hoofddoelstellingen

- Goed functionerend complex
 - Geen file op op- en afritten
 - Verlenging van de N466 en 2 bijkomende kruispunten
- Goede bereikbaarheid bedrijvenzone
 - Maximale splitsing tussen lokaal verkeer en verkeer met bestemming industrieterrein
 - Rechtstreekse koppeling van bedrijvenzone met N466
- Veilig en leefbaar Baarle
 - Moerstraat en Kloosterstraat knippen om sluipverkeer te vermijden
 - Op- en afrittencomplex wordt buiten het centrum gelegd

Westelijk complex

Evaluatie op nevendoelestellingen

- Ruimtelijk landschappelijke inpassing
 - Brede parallelweg => minimum 10 woningen te onteigenen
 - Vrij grote kruispunten op hoogte leidt tot grote innames
 - Brede infrastructuurbundel

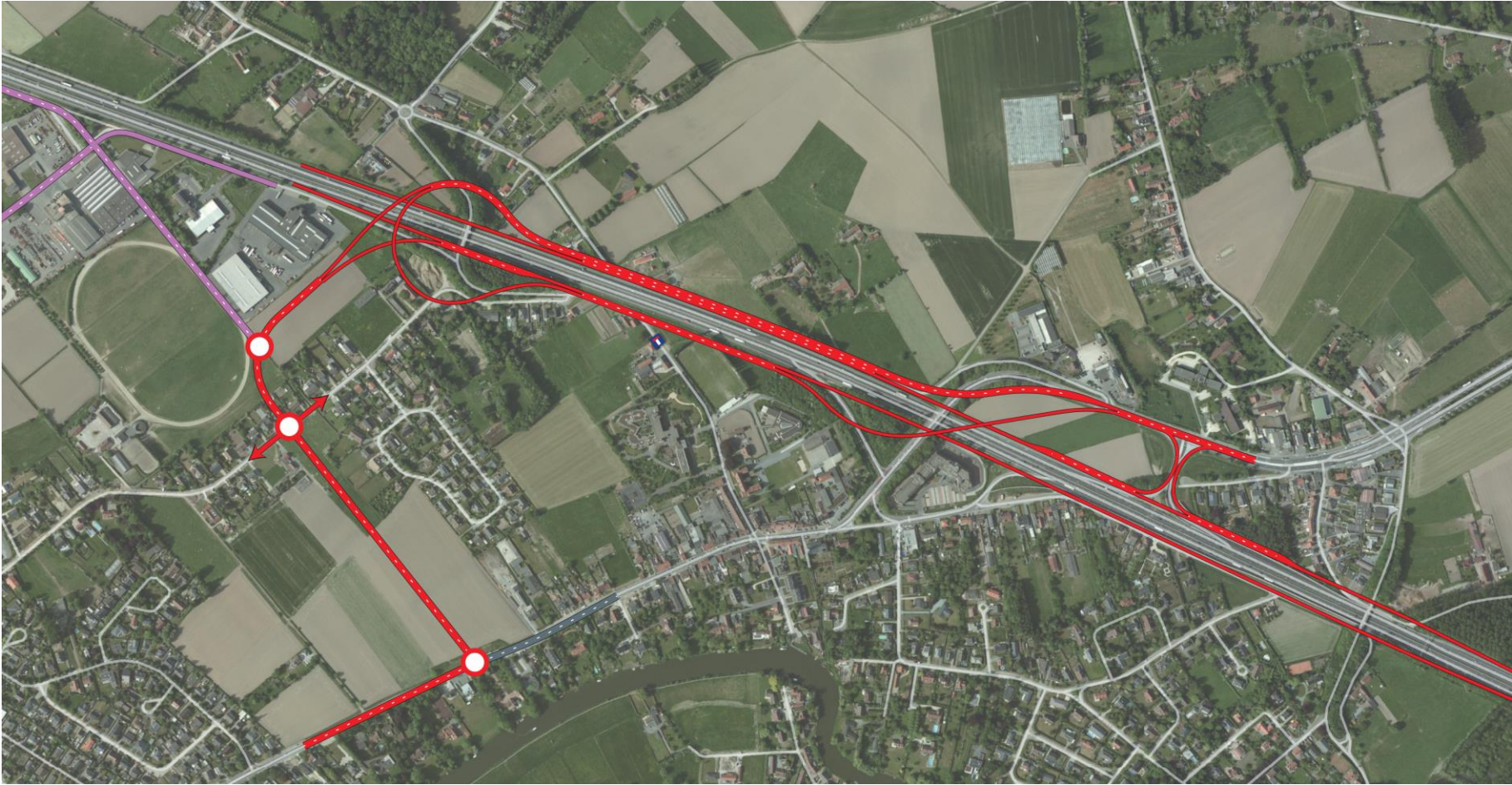


Westelijk complex

- Westelijk complex in combinatie met ringweg



Gesplitste N466 met weefzones



Gesplitste N466 met weefzones

Evaluatie op hoofddoelstellingen

- Goed functionerend complex
 - Snelheid ventwegen 70km/u, brugconstructies 50km/u => moeilijk te handhaven
 - Keerbeweging en fly-over met hellingen tot 5% en minimale top – en dalbogen
 - Menging van lokaal en bovenlokaal verkeer
- Goede bereikbaarheid bedrijventzone
 - Bereikbaarheid vanuit Oostende niet evident



Gesplitste N466 met weefzones

Evaluatie op hoofddoelstellingen

- Veilig en leefbaar Baarle
 - Doorgaand verkeer buiten centrum Baarle => verkeersdruk daalt

Ruimtelijke & landschappelijke inpassing

- Onteigeningen noodzakelijk in de Noordhoutstraat, Kloosterstraat, Baarleveldstraat en Brouwerijstraat
- Fly-over brengt het verkeer op grote hoogte nabij scholen, MP center en Brouwerijstraat
- Keerbeweging aan de rand van de wijk aan de Noordhoutstraat

Gesplitste N466 met weefzones

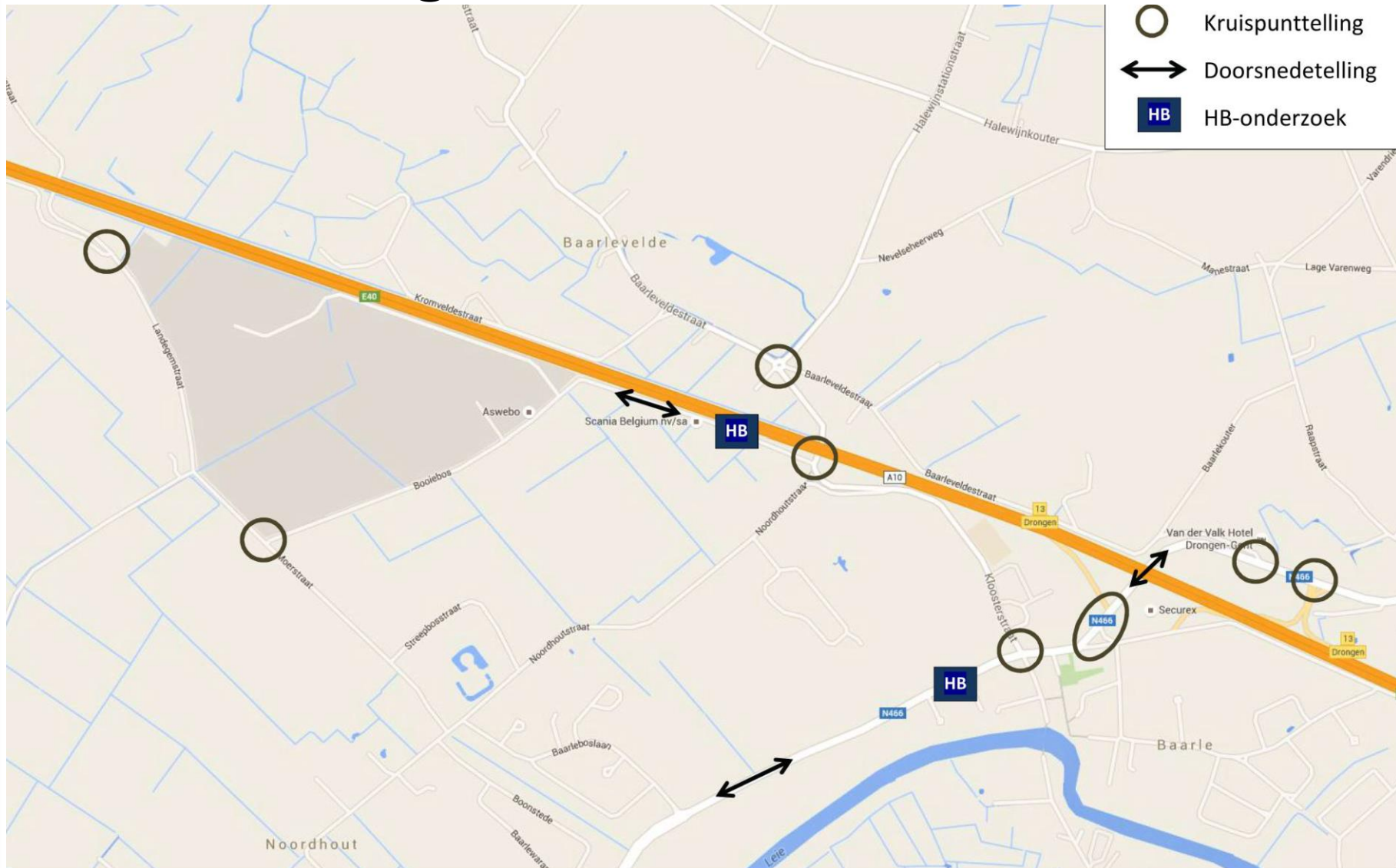
Conclusie: scenario wordt niet verder meegenomen

- Lokaal en bovenlokaal verkeer wordt gemengd
- Onvoldoende leesbare verkeersorganisatie
- Ontsluiting naar bedrijventerrein verloop via een groot aantal divergentie- en convergentiepunten
- Verkeer wordt dicht bij het centrum gebracht
- Veel onteigeningen

Bijkomende Tellingen

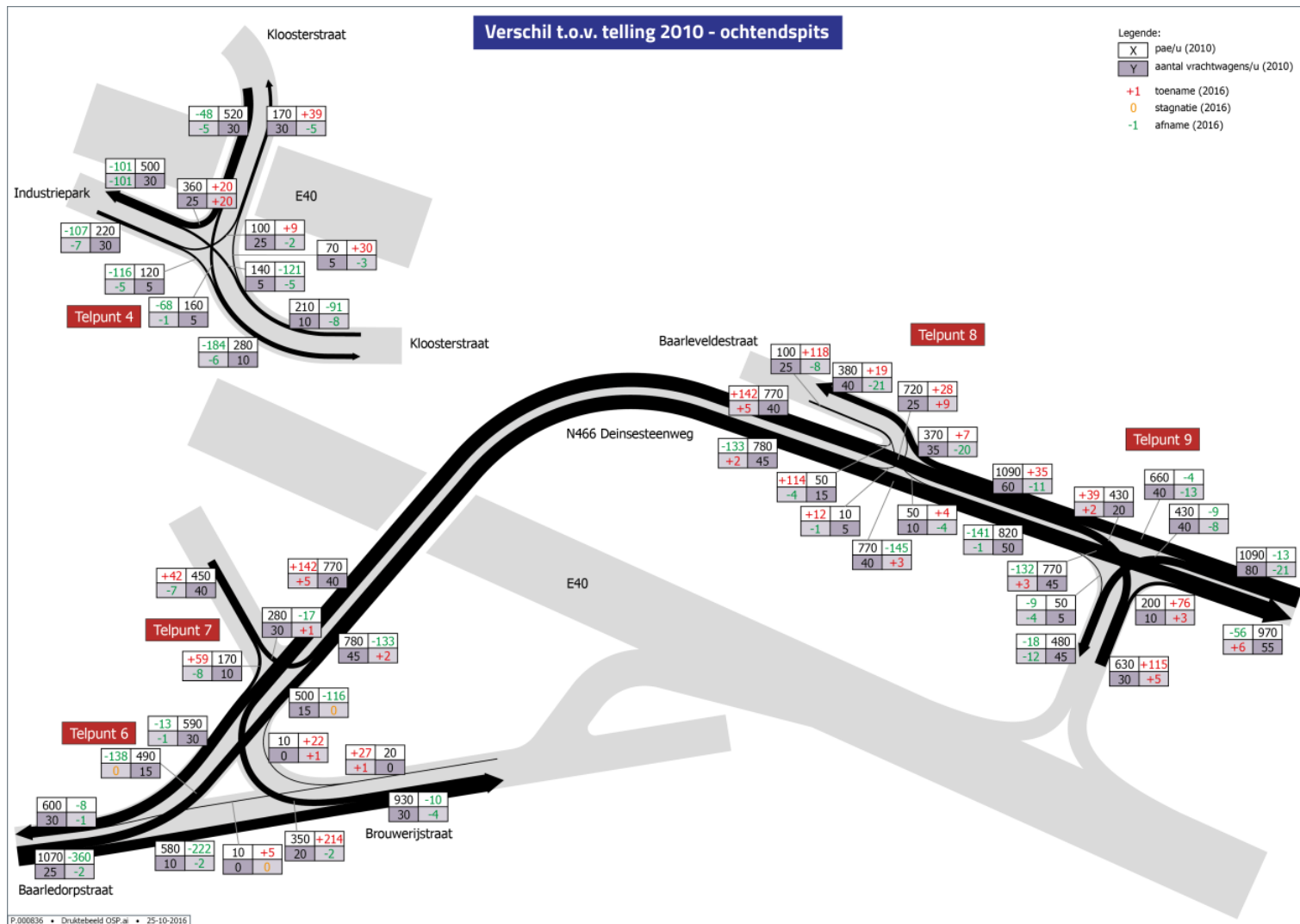


Locatie tellingen



-  Kruispunttelling
-  Doorsnedetelling
-  HB-onderzoek

Evolutie tov tellingen 2010



Evolutie tov tellingen 2010

Conclusie

- Het verkeer op N466 richting Deinze is stabiel gebleven
- Het verkeer op N466 richting Gent ter hoogte van de kern van Baarle is afgenomen, deels te verklaren door het afsluiten van de Kloosterstraat
- Vrachtverkeer is stabiel gebleven
- Op- en afritten worden intenser gebruikt

Herkomst-bestemmingsonderzoek

Meetpunt Baarle

Meetpunt kern Baarle OSP	Terugkerend verkeer	Naar het industrieterrein	Uit het industrieterrein	Overige
Rijrichting Drongen	3%	1%	1%	95%
Rijrichting Deinze	6%	2%	1%	91%

Meetpunt Industriepark

Meetpunt Industriepark OSP	Terugkerend verkeer	Kern Baarle richting Deinze	Kern Baarle richting Drongen	Overige
Uit het Industrieterrein	3%	2%	0%	95%
Naar het industrieterrein	7%	1%	0%	92%

Herkomst-bestemmingsonderzoek

Meetpunt Baarle

Meetpunt kern Baarle avondspits	Terugkerend verkeer	Naar het industrieterrein	Uit het industrieterrein	Overige
rijrichting Drongen	3%	2%	2%	93%
rijrichting Deinze	4%	1%	1%	94%

Meetpunt Industriepark

Meetpunt Industriepark Avondspits	Terugkerend verkeer	Kern Baarle Richting Deinze	Kern Baarle richting Drongen	Overige
Uit het Industrieterrein	0%	1%	3%	96%
Naar het industrieterrein	15%	0%	1%	84%

Herkomst-bestemmingsonderzoek

Conclusie

- Het aandeel verkeer dat via de kern van Baarle van of naar het industrieterrein rijdt is beperkt
- >90% van het verkeer heeft een andere herkomst of bestemming

Vragenronde

